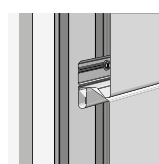
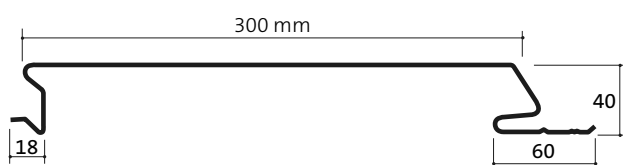
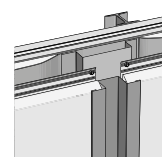


BANDEJA 300 ACH

Perfil



Anidación



Unión

Descripción

La Bandeja 300 ACH es un sistema de listones lisos de acero galvanizado con un revestimiento de 1 mm. La instalación se puede realizar vertical u horizontalmente y con o sin aislamiento. Las bandejas 300 ACH se atornillan en tendido horizontal y vertical. Las cuchillas deben colocarse de abajo hacia arriba en posición horizontal y en la dirección de los vientos predominantes en posición vertical.

Aplicaciones

Montaje recomendado para revestimiento de fachadas.

Características generales

Longitud (mm)	Mín.	500
	Máx.	13500
Curvado		No

Dimensiones, pesos y características

Ancho útil: 300 mm

Espesor	Peso	Aspecto
Acero 1 mm	12,56 kg/m ²	Prelacado Colorissime Arval



Características mecánicas

		Luz (m)						
Biapoyado	Espesor (mm)	1,50	1,75	2,00	2,25	2,50	2,75	3,00
	1,00	P	2,00	2,00	2,00	1,85	1,39	1,07
N		1,46	1,39	1,30	1,21	1,13	1,00	0,90

		Luz (m)						
Triapoyado	Espesor (mm)	1,50	1,75	2,00	2,25	2,50	2,75	3,00
	1,00	P	2,00	2,00	2,00	2,00	2,00	1,86
N		1,26	1,26	1,23	1,15	1,08	0,97	0,89

P: Positive sense $F = L/200$. N: Negative sense $F = L/200$.

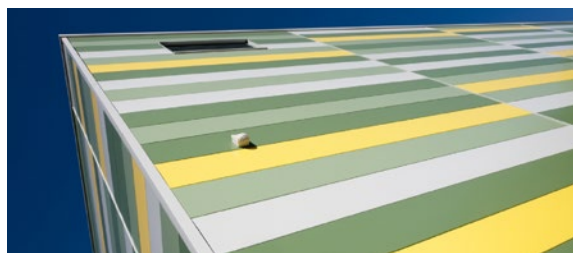
Certificaciones de producto

UNE-EN 14782 "Chapas metálicas autoportantes para recubrimiento y revestimiento de fachadas".

Método de cálculo y memoria descriptiva

El coeficiente de seguridad utilizado en el criterio de resistencia es de 1,5. Los valores indicados en las tablas corresponde a las cargas uniformemente repartidas aplicadas sobre el perfil.

Dimensionado y calculado de acuerdo a cálculos avanzados de fallo por flecha y resistencia, con criterio limitante de flecha máxima tanto en presión como en succión de $L/200$, y las normas UNE-EN 14782 y UNE-EN 10169.



Saint-Gobain

Materiales y soluciones para el bienestar de cada uno y el futuro de todos.

Atención al Cliente

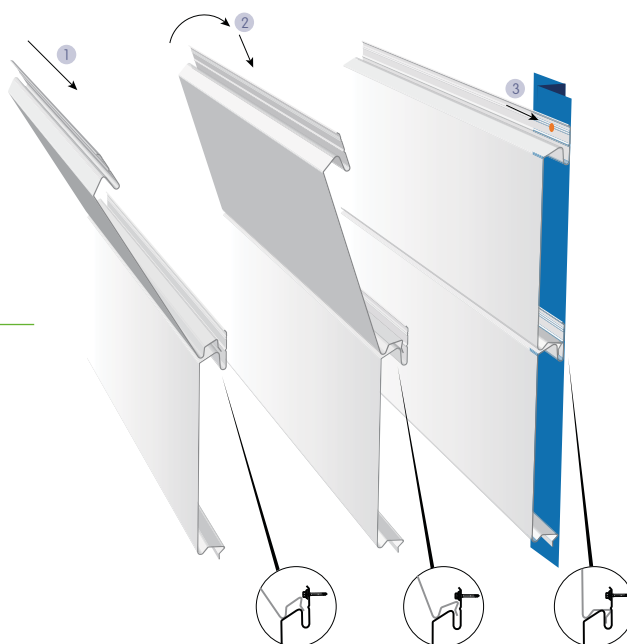
+34 949 20 98 68/99

Redes Sociales



Contacte con Nosotros

C/ Los Corrales. Parcelas C5 y C6
Polígono Industrial "La Ballestera"
19208 - Alovera (Guadalajara) - ESPAÑA
www.panelesach.com / email: info@panelesach.com

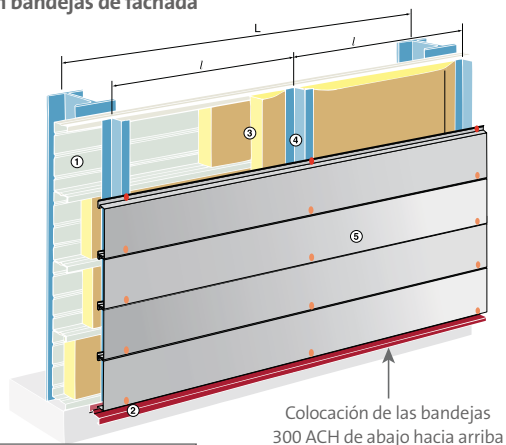


Base de ensamblaje

- ① Colocación de la bandeja
- ② Rotación y encastre
- ③ Fijación

Detalles montaje: posición horizontal

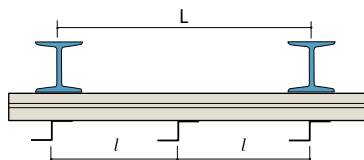
En bandejas de fachada



l: máx. admisible $\leq 2,00$ m

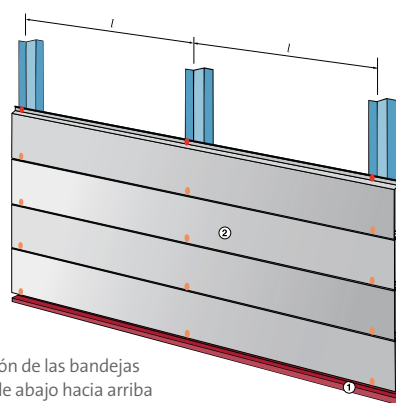
Colocación de las bandejas 300 ACH de abajo hacia arriba

- ① Colocación de bandejas.
- ② Colocación de remate.
- ③ Colocación del aislamiento:
 - en el interior de las bandejas;
 - delante de las bandejas.
- ④ Instalación de la estructura intermedia ajustable:



- a) colocación de la estructura intermedia a la derecha de cada apoyo;
- b) colocación a igual distancia (l) en un submúltiplo de la distancia (L) entre apoyos;
- c) fijación de la estructura intermedia en todas las bandejas.
- ⑤ Colocación de las bandejas 300 ACH.
- ⑥ Fijación de todas las estructuras intermedias.

En apoyos verticales



Colocación de las bandejas 300 ACH de abajo hacia arriba

- ① Colocación de remate.
- ② Colocación de las bandejas 300 ACH.
- ③ Fijación de todos los apoyos.

Importante

Verificar la verticalidad de la primera bandeja instalada.

Asegurar una rotación regular de las bandejas para obtener una unión constante.

No apoyarse en las bandejas al fijarlas para evitar posibles deformaciones.

Saint-Gobain

Materiales y soluciones para el bienestar de cada uno y el futuro de todos.

Atención al Cliente

+34 949 20 98 68/99

Redes Sociales



Contacte con Nosotros

C/ Los Corrales. Parcelas C5 y C6
 Polígono Industrial "La Ballestera"
 19208 - Alovera (Guadalajara) - ESPAÑA
www.panelesach.com / email: info@panelesach.com